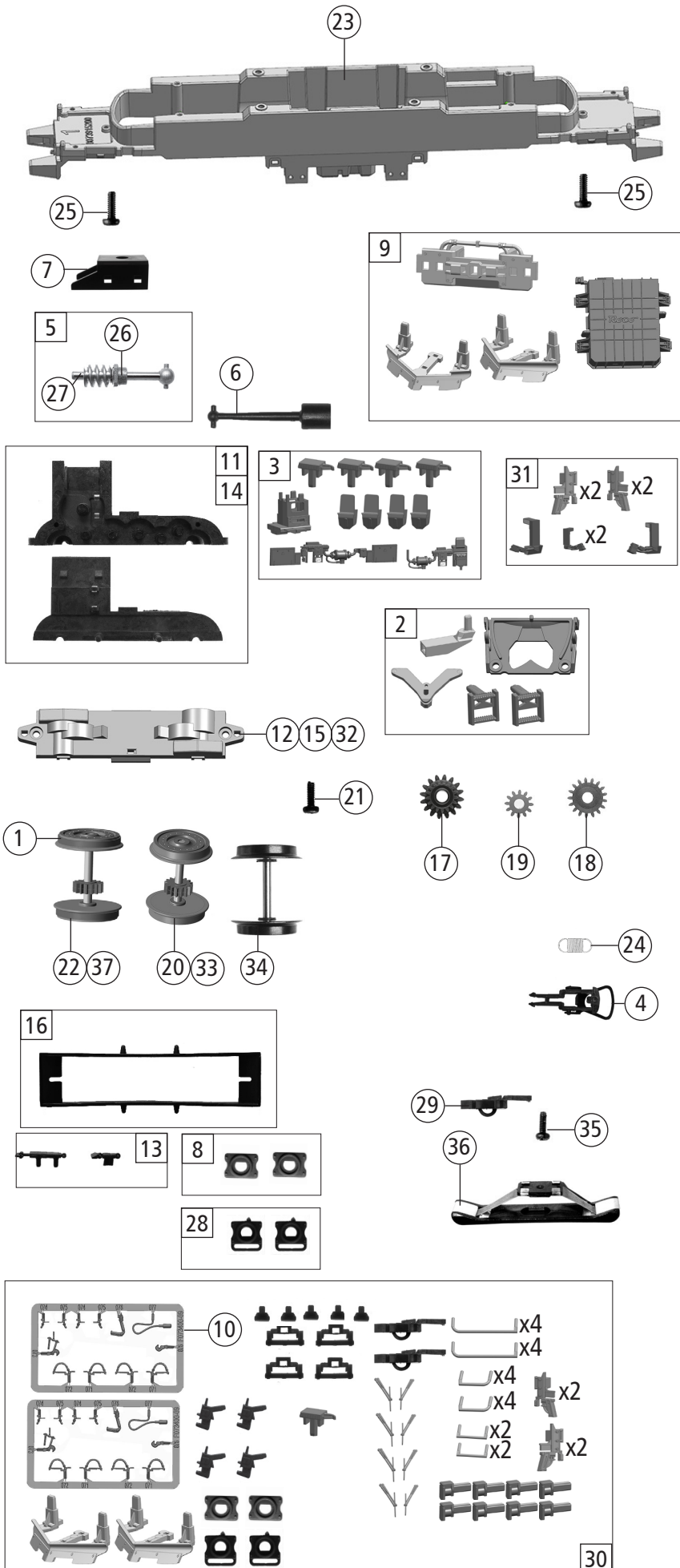


Pos. Nr. Pos.no.	Beschreibung Description	Art.-Nr. Art.no.	Preisgruppe Price bracket
1	Gehäuse kpl.Betr. Nr. 6193 368-8 Body complete Loco no. 6193 368-8	147487	33
2	Stirn + Seitenfenster Front and side window	144603	9
3	TS - Lichtleiter Part set - Light conductor	141148	14
4	Führerstand + Himmel Driver's cab and ceiling	141149	8
5	E-Lokführer E-loco driver	110407	6
6	TS - Dachgitter, ... Part set roof grid	141150	10
7	Antenne kurz Antenna short	141151	3
8	Antenne lang Antenna long	141200	3
9	Antenne Antenna	141152	3
10	Frontplatten Front plates	147488	13
11	Türgriff Door handrail	141154	4
12	Dachbaugruppe kpl. Roof assy complete	147489	35
13	Verteilerplatte Distribution plate	141583	3
14	Stromabnehmer Typ 8 Pantograph Typ 8	85488	23
15	TS-Wischer links und rechts,Horn Part set wiper left and right,signal horn	141155	6
16	TS - Isolatoren Part set isolators	141156	5
17	Stromabnehmerisolatoren Pantograph isolators	141206	6
18	Dachleitung Roof wires	144438	10
19	SK-Schraube M1,6x5 mm Self-tapping screw	115317	4
20	TS - Abdeckungen Part set covers	141137	4
21	Platine kpl.m.LED-Platine PCB complete with LED-PCB	145652	23
22	Brückenstecker - Plux16 TVS Jumper - Plux16 TVS	133241	10
23	Motor m. 2 Schwungm.+Kardansch. KM Motor with 2 flywheels and cardan reception	145556	25
24	Kardanschale kurz 1,5 mm Cardan reception short 1,5mm	87129	4
25	Motordistanzplatte KM Motor spacer	145557	4
26	Kontaktfeder lang Contact spring long	145560	4
27	Motordämpfer Motor silencer	113376	4
28	Motorkontaktfeder kurz Motor contact spring short	145561	4
29	Puffer eckig Rectangular buffer	122789	3
30	GF-Schraube M2x5 mm Self-tapping screw	114966	3
31	TS - Lautsprecherbox + Platten Part set loudspeaker box and plates	141139	5
32	Steckdose Socket	141163	3
33	TS - LZB Antennen Part set - Antenna	122803	6
34	Innenbeleuchtung Interior lighting	141659	4
35	UIC-Dose UIC-Socket	141559	3
Sound			
36	Platine kpl.m.LED-Platine f. So. PCB complete with LED-PCB f. S.	145656	24
37	Sounddecoder Sound-decoder	129000	39
38	Lautsprecher Loudspeaker	129524	13



Pos. Nr. Pos.no.	Beschreibung Description	Art.-Nr. Art.no.	Preisgruppe Price bracket
71967	DB-AG VECTRON	=	
71968		=	
79968		~	
1	Hafrings.10Stk.12,9 bis 14,6m Traction tyre set,10 pcs.,12,9-14,6 mm	40070	---
2	TS - Kinematik, Deichsel, ... Part set kinematics and drawbar	141136	8
3	TS - Sandkasten, Antenne, ... Part set sand box,antenna	141144	7
4	Standardkupplung Standard coupling	89246	6
5	Schneckensatz mit Kardan­kugel Set of worm gear incl.cardan ball	110377	13
6	Kardanwelle Cardan shaft	108332	4
7	Schneckendeckel Worm gear cover	122822	4
8	Pufferflansch links und rechts Buffer flange left and right	136487	5
9	TS-Schieneräumler,Trafowanne Part set rail guard,transformer tub	141140	12
10	TS - Bremsschläuche + Zughaken Part set of brake tubes & coupling hooks	139832	7
11	Getriebe­satz 2-tlg. Gear set 2-parts	147619	11
12	Getriebe­boden Gear bottom	147620	7
13	TS - Blendesteckt. Set of cover plug-in parts	122956	5
14	Getriebe­satz 2-tlg. Gear set 2-parts	122816	11
15	Getriebe­boden Gear bottom	141159	7
16	Kontakthalter mit Litzen Contact support with leads	137826	9
17	Schnecken­zahnrad doppelt Z=16/17 Worm gear wheel double Z=16/17	86419	6
18	Zahnrad Z=17 M=0,4 Gear wheel Z=17 M=0,4	127541	4
19	Zahnrad Z=12 M0,4 Gear wheel Z=12 M0,4	127542	4
20	Radsatz m. Zahnrad o. Haftring Wheelset w.gear wheel w/o traction tyre	141160	12
21	GF-Schraube M1,6x4 mm Self-tapping screw	114850	3
22	Radsatz m.2 Haftringen+Zahnrad Wheelset w.2 traction tyres w.gear wheel	141161	13
23	Grundrahmen Basic frame	141135	16
24	Zugfeder - 2,5x5,8x0,15 mm Draw spring - 2,5x5,8x0,15 mm	86208	3
25	GF-Schraube M2x6 mm Self-tapping screw	114828	3
26	Lager f. Schneckenachse D=2H7 Bearing for worm gear axle	89749	6
27	Beilagescheibe 2,1x4/0,2mm Washer 2,1x4/0,2mm	86108	3
28	Pufferflansch links und rechts Vitrine Buffer flange left and right for showcase	141162	4
29	Kurzkupplung - Vorentkupplung Short coupling - pre-uncoupling	115550	6
30	Zurüstbeutel Bag of accesories	147490	19
31	TS- Antennen, Flansch Part set -Antenna, flange	146345	9
AC-Wechselstrom			
32	Getriebe­boden AC Gear bottom AC	130040	8
33	Radsatz m.Zahnrad o.Haftring AC Wheelset w.gear wheel w/o traction tyre AC	141167	12
34	Radsatz o.Zahnrad AC Wheelset w/o traction tyre w/o gear wheel AC	141242	11
35	PT-Schraube M1,5x5 mm PT-Screw	108137	3
36	Schleifer 42 mm o. Halteklammer Center pick-up 42 mm	86030	14
37	Radsatz m.2 Haftringen m.Zahnrad AC Wheelset w.2 traction tyres w.gear wheel AC	141168	13